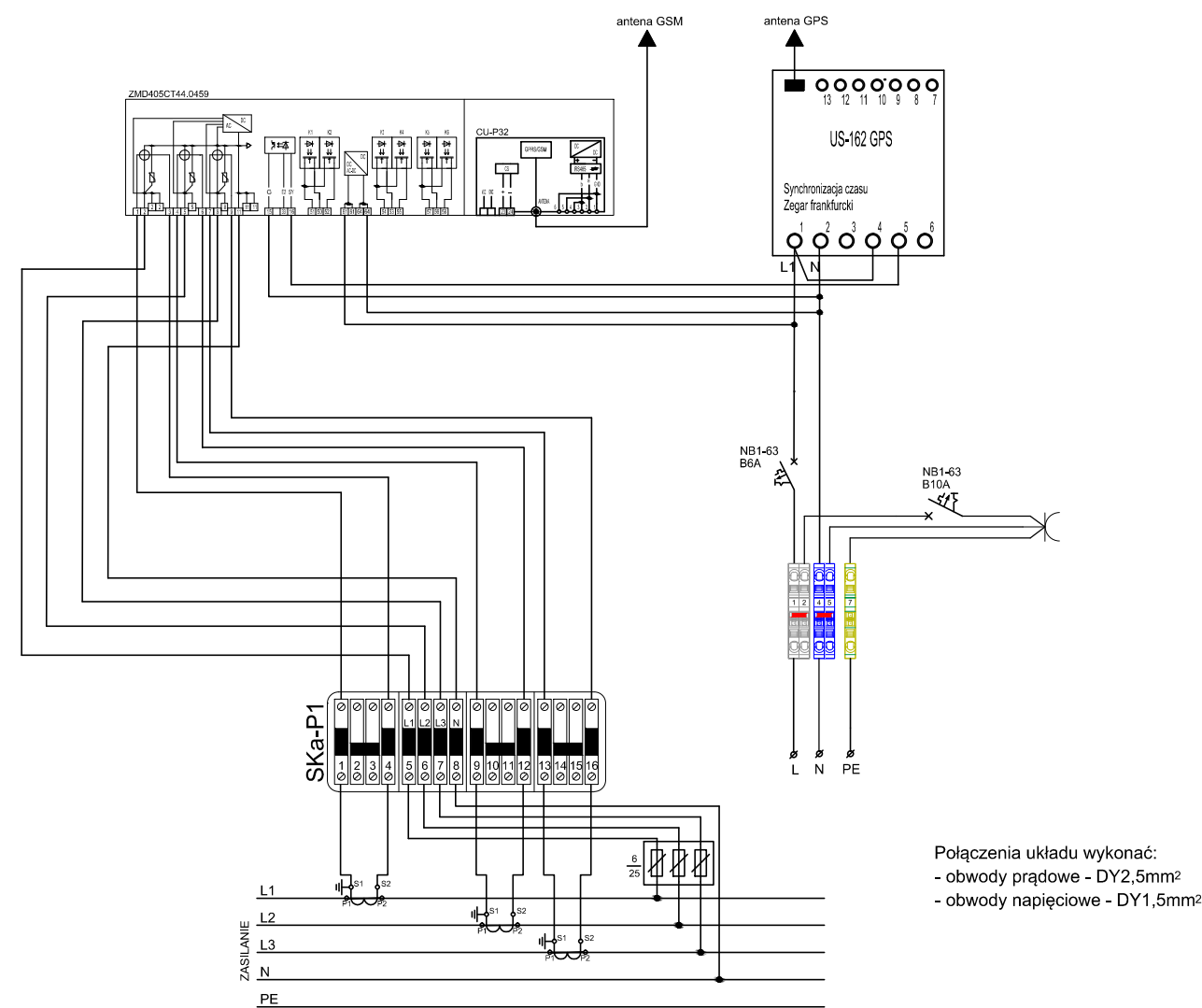
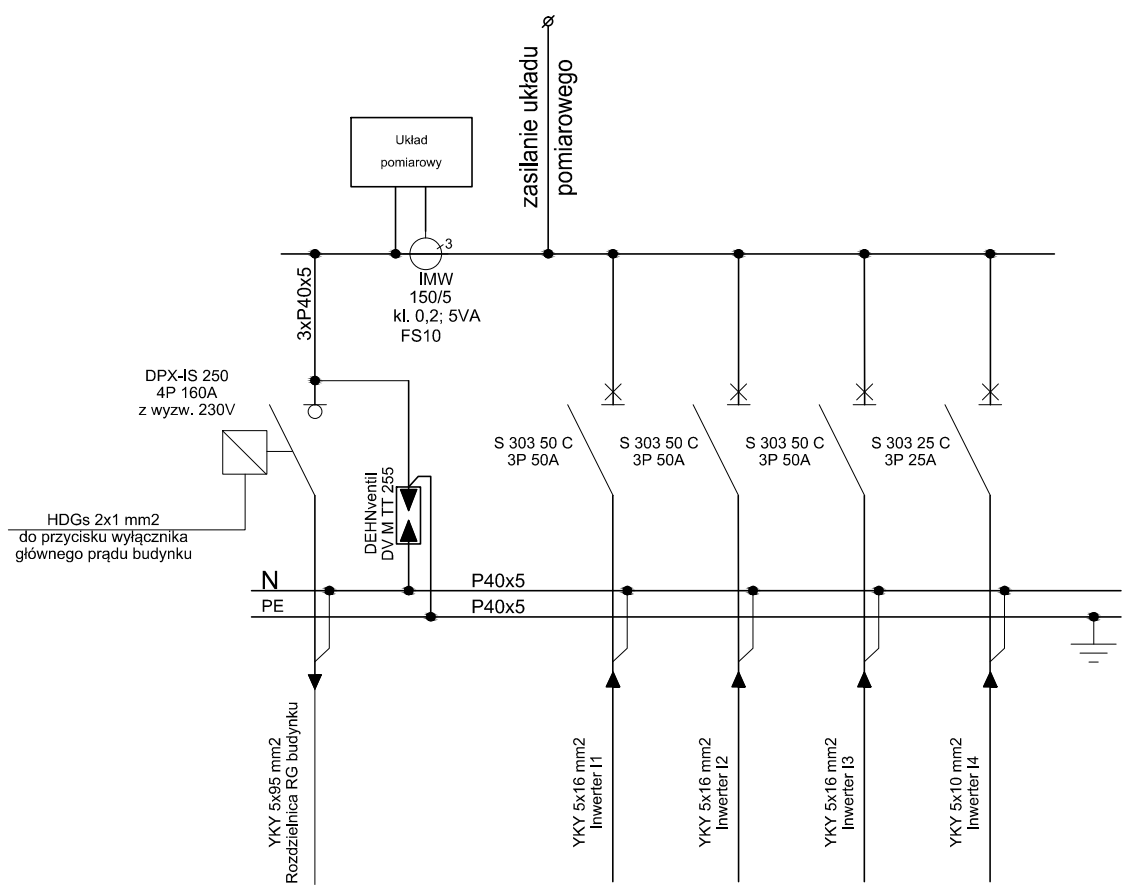
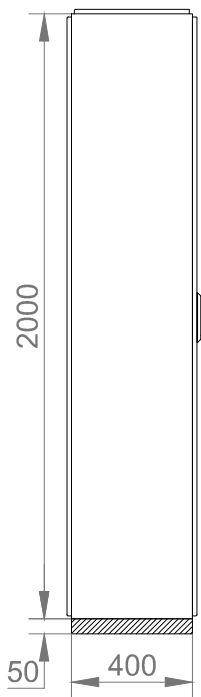


Schemat elektryczny

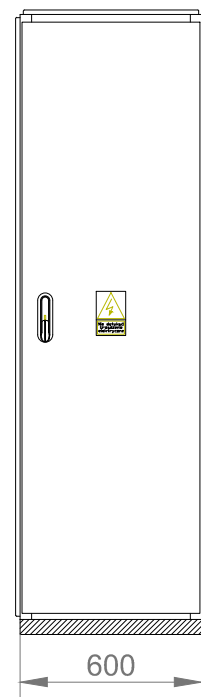


Połączenia układu wykonać:  
- obwody prądowe - DY2,5mm<sup>2</sup>  
- obwody napięciowe - DY1,5mm<sup>2</sup>

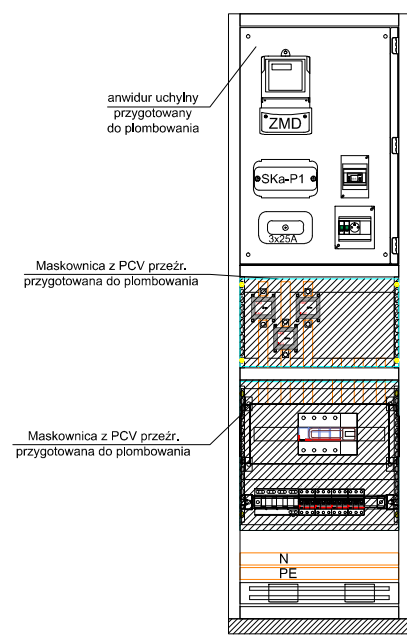
Widok z boku



Widok z frontu



Rozmieszczenie aparatury



Inwestor	Miejski Ośrodek Sportu i Rekreacji w Radomiu Sp. z o.o. ul. Narutowicza 9, 26-600 Radom		
Temat	INSTALACJA SYSTEMU PANELI FOTOWOLTAICZNYCH NA DACHU HALI SPORTOWEJ MOSiR W RADOMIU PRZY UL. NARUTOWICZA 9		
Przedmiot rysunku	SCHEMAT UKŁADU POMIAROWEGO PRZY INWERTERACH		
Projektował	mgr inż. Jerzy Toczyński	UAN.V/8388/105/90	
Sprawdził	mgr inż. Jarosław Zarębski	LOD/0940/POOE/08	
	Data: 05.2017	Skala:	Nr rys.: E - 05